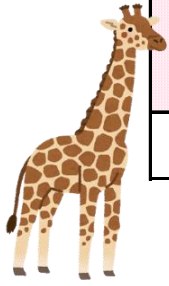
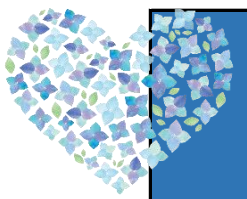
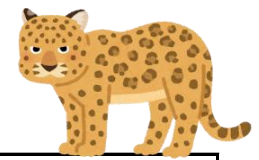


役職	副院長
診療科	外科（消化器・一般）
専門等	日本外科学会

及川 幹夫（おいかわ みきお）

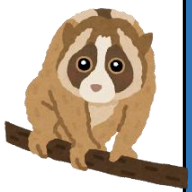


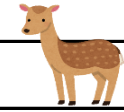
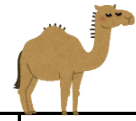
非常勤医師



役職	
診療科	内科（一般）
専門等	

篠原 豊年（しのはら とよとし）





小林 秀行 (こばやし ひでゆき)

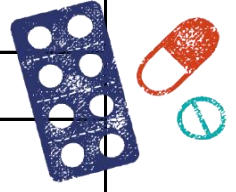
役職

診療科

専門等

泌尿器一般・尿路腫瘍・男性不妊症

日本泌尿器科学会専門医・指導医
 日本性機能学会専門医
 日本生殖医学会生殖医療専門医
 日本がん治療認定医機構がん治療認定医
 日本泌尿器内視鏡学会腹腔鏡技術認定医
 日本内視鏡外科学会技術認定医(泌尿器腹腔鏡)



★リウマチ専門医・膠原病専門医・総合内科専門医にご相談ください★

※毎週火曜日と木曜日にリウマチ専門医による、リウマチ・膠原病専門外来を行っております。従来通りの抗リウマチ薬から、生物製剤を用いた治療に至るまで、各患者様の病状に合わせて治療しています。
急な休診等もございます。ご了承ください。

