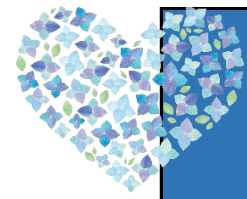
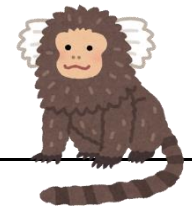


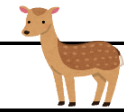


非常勤医師



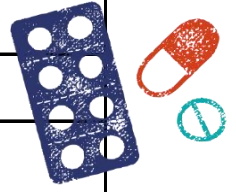
篠原 豊年 (しのはら とよとし)

役職	
診療科	内科 (一般)
専門等	  



小林 秀行 (こばやし ひでゆき)

役職	
診療科	泌尿器一般・尿路腫瘍・男性不妊症
専門等	日本泌尿器科学会専門医・指導医 日本性機能学会専門医 日本生殖医学会生殖医療専門医 日本がん治療認定医機構がん治療認定医 日本泌尿器内視鏡学会腹腔鏡技術認定医 日本内視鏡外科学会技術認定医(泌尿器腹腔鏡)





★リウマチ専門医・膠原病専門医・総合内科専門医にご相談ください★

※毎週火曜日と木曜日にリウマチ専門医による、リウマチ・膠原病専門外来を行っております。従来通りの抗リウマチ薬から、生物製剤を用いた治療に至るまで、各患者様の病状に合わせて治療しています。
急な休診等もございます。ご了承ください。

